

# Nasada kominowa FLATLINE BASIC

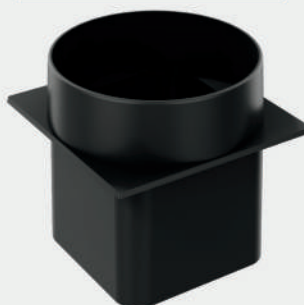
Kominki Flatline Basic to produkty stosowane na zakończenie kanałów wentylacyjnych prowadzonych ceramicznym pustakiem wentylacyjnym o średnicy 150 mm lub przekroju 14 x 14 cm.



Kominki Flatline Basic mogą być montowane szeregowo bez konieczności stosowania dodatkowych elementów. Wysokość produktu to 430 mm.

Kominki Flatline Basic montowane są na wpuście kominowym, umożliwiającym połączenie produktu z pustakami wentylacyjnymi o średnicy 150 mm lub przekroju 14 x 14 cm.

Wpust 14x14 / koło



Wpust koło / koło



## Kolorystyka

RAL 9005



RAL 7016



RAL 8017

