

Impregnat hydrofobizujący

PCI Silconal® 303

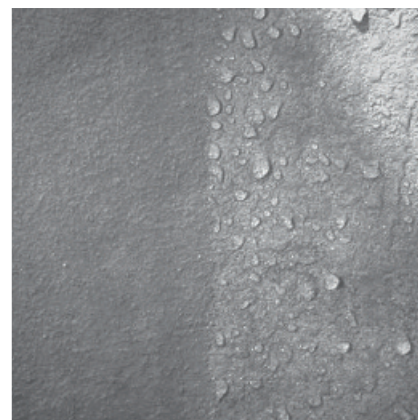
do elewacji i nawierzchni betonowych

PCI[®]
Für Bau-Profis



Zakres stosowania


- Do zastosowań wewnętrznych i zewnętrznych.
- Do posadzek, ścian i sufitów.
- Do hydrofobizującej impregnacji monolitycznych i prefabrykowanych elementów budowlanych (ścian, słupów, podciągów, stropów itp.) oraz budowli z betonu i żelbetu (mostów, wiaduktów, tuneli, estakad drogowych, ścian oporowych, kominów, chłodni kominowych, zamkniętych i otwartych garaży, barier, ogrodzeń itp.) w celu ich ochrony przed zmiennymi warunkami atmosferycznymi, zabrudzeniem, porostem alg, powstawaniem wysoleń oraz penetracją jonów chlorkowych, pochodzących z atmosfery i z soli odladzających.
- Do hydrofobizującej impregnacji innych porowatych podłoży mineralnych: murów z cegły ceramicznej i silikatowej oraz tynków mineralnych.
- Zarówno jako użytkowe i ostateczne zabezpieczenie betonu architektonicznego, jaki i do tymczasowej ochrony na czas budowy betonowych powierzchni nowo wznoszonych obiektów, które docelowo zostaną zabezpieczone ochronnymi powłokami malarskimi (PCI Betonfinish® W i PCI Polyflex®).
- Do obiektów budownictwa ogólnego i przemysłowego, w szczególności komunikacyjnego - także na betonowe jezdnie i chodniki.



Efekt perlenia wywołany hydrofobizacją PCI Silconal® 303.

Właściwości produktu

- Łatwy w użyciu – wystarcza jednokrotna aplikacja.
- Odnacza się wysoką przepuszczalnością dla pary wodnej.
- Trwały – zapewnia długotrwałą ochronę dzięki głębokiej penetracji w podłożu.
- Może być aplikowany ręcznie lub natryskowo.
- Skutecznie chroni przed wnikaniem wody, zanieczyszczeń środowiskowych i soli, głównie chlorków.
- Przezroczysty i estetyczny – podkreśla optycznie fakturę betonu.
- Może być aplikowany także na podłoża lekko wilgotne.
- Ekologiczny – roztwór wodny, nie zawierający rozpuszczalników.
- Spełnia wymagania normy PN-EN 1504-2 dla klasy głębokości penetracji I.

 0749	
PCI Augsburg GmbH Piccardstraße 11 D-86159 Augsburg	
13 DE0421/01	
PCI Silconal 303 (DE0421/01) EN 1504-2:2004	
Wyrób do ochrony powierzchni/ impregnacja hydrofobizująca EN 1504-2 Zasady 1.1/2.1/8.1	
Głębokość impregnacji	Klasa I < 10 mm
Nasiąkliwość wody i odporność na alkalia	Nasiąkliwość wody < 7,5% w porównaniu z próbką niezaimpregnowaną < 10% po przechowywaniu w roztworze alkaliów
Szybkość wysychania	Klasa I > 30 %
Ubytek masy po obciążeniu	Ubytek masy próbki zaimpregnowanej w stosunku do niezaimpregnowanej przy ilości większej o 20 cykli
Zamrażanie-rozmarzanie w obecności soli odladzającej	Substancje niebezpieczne
	Zgodnie z 5.3 (EN 1504-2)

Właściwości produktu

- Nadaje się jako podłoże pod powłoki PCI Betonfinish® W i PCI Polyflex®.

Dane techniczne

Baza materiałowa	wodna, bezrozpuszczalnikowa dyspersja na bazie alkoksylanu alkilu
Składniki	produkt 1-składnikowy
Gęstość	ok. 1,0 kg/l
Konsystencja	płynna
Zawartość substancji stałych	ok. 20%
Trwałość składowania	12 miesięcy (w zamkniętym pojemniku)
Składowanie	chronić przed mrozem
Opakowanie	kanister 20 l
Zużycie	ok. 0,15 - 0,35 l/m ² (w zależności od chłonności podłoża)
Głębokość penetracji	2 - 4 mm (w zależności od klasy betonu)
Temperatura aplikacji i podłoża	+5 °C do +35 °C
Względna wilgotność powietrza w czasie aplikacji	< 80 %
Penetracja jonów chlorkowych	o 93 % mniejsza w porównaniu z betonem nieimpregnowanym
Wodoniąkliwość	ok. 5 % nasiąkliwości przed zaimpregnowaniem
Wodoniąkliwość po przechowywaniu w roztworze KOH	ok. 5 % nasiąkliwości przed zaimpregnowaniem
Szybkość wysychania	klasa I: > 30 %

Przygotowanie podłoża

- Podłoże powinno być zwarte, nośne i czyste, tj. pozbawione wszelkich substancji zmniejszających przyczepność, np. mleczka cementowego, resztek oleju szalunkowego, pozostałości starych powłok malarskich, mchów, porostów, alg itp.
- Nowe powierzchnie betonowe muszą mieć wiek min. 28 dni.
- Podłoże może być lekko wilgotne, jednak dla uzyskania optymalnego efektu hydrofobizacji (maksymalnej głębokości penetracji) zalecane jest podłoże suche.
- Przed aplikacją należy wykonać wszelkie wymagane spoinowania.

Sposób użycia

- 1 Lekko przemieszać zawartość kanistra.
- 2 Aplikować natryskiem niskociśnieniowym do nasycenia podłoża. Na powierzchniach poziomych można rozlać i rozprowadzić szczotką.
- 3 Odczekać min. 4 godziny na wniknięcie i prawidłowe związanie impregnatu.
- 4 Nie aplikować w przypadku, gdy po zakończeniu impregnacji spodziewany jest w ciągu 12 godzin spadek temperatury poniżej +5 °C lub w ciągu 4 godzin opad deszczu.
- 5 Przez kilka pierwszych godzin po aplikacji może wystąpić śliskość podłoża. Dlatego dopiero po całkowitym wyschnięciu impregnowanej powierzchni można ją otworzyć dla ruchu kołowego.
- 6 Dopiero po całkowitym wyschnięciu i utwardzeniu impregnatu można wykonać malowanie linii znakowań.

Zalecenia i uwagi

- W przypadku nanoszenia maszynowego sprawdzić uprzednio parametry techniczne urządzenia natryskowego.
- Przy aplikacji natryskiem używać odpowiednich masek ochronnych.
- Bezpośrednio po użyciu należy oczyścić narzędzia wodnym roztworem mydła. W stanie utwardzonym możliwe jest tylko mechaniczne usunięcie stwardniałej powłoki.
- Impregnat może pozostawić po utwardzeniu widoczne smugi na nienasiąkliwych podłożach, takich jak: szkło, metal i powłoki malarskie.
- Impregnacja może okazać się nieskuteczną w przypadku występowania na podłożu rys o rozwartości > 0,2 mm.
- Impregnat nie jest przeznaczony do nisko chłonnych kamieni naturalnych, np. marmuru i innych kamieni, których niemal 100%-owym składnikiem jest kamień wapienny.
- Kolejne warstwy malarskie należy nakładać w przeciągu 12 do 24 godzin od zakończenia impregnacji.

Wskazówki BHP

Zawiera biocyd (środek konserwujący materiał w opakowaniu): 1,2-benzotiazol-3(2H)-on. Może wywołać reakcje alergiczne. Nie dopuszczać do

wyschnięcia dyspersji na skórze. Chronić oczy w razie niebezpieczeństwa rozprysku. Jeśli dyspersja dostanie się do oczu,

natychmiast spłukać je dokładnie wodą. Jeśli podrażnienie oczu nie minie w ciągu kilku minut, udać się do okulisty.

Utylizacja odpadów

Dokładnie opróżnione opakowania po produktach PCI oraz pozostałe, nie wykorzystane resztki produktów należy

usuwać zgodnie z obowiązującymi przepisami.

Serwis dla projektantów

W sprawie doradztwa obiektowego i dodatkowych informacji należy zwracać

się do regionalnych doradców techniczno-handlowych PCI.



Przedstawicielstwo i dystrybucja w Polsce:
Master Builders Solutions Polska Sp. z o.o.
ul. Kazimierza Wielkiego 58
32-400 Mysłenice
Telefon: +48 12 372 80 35, +48 12 372 80 34
www.pci-polska.pl

W kartach technicznych podajemy ogólne wytyczne stosowania produktów. Rzeczywiste warunki aplikacji na budowach mogą odbiegać od informacji zawartych w niniejszej karcie technicznej. Z tego względu Użytkownik jest zobowiązany do dokonania sprawdzenia możliwości aplikacyjnych produktu w innych warunkach od podanych w karcie technicznej. W razie specjalnych wymagań należy zasięgnąć naszej porady technicznej.

Za niepełne i niewłaściwe dane w naszych kartach technicznych odpowiadamy tylko w razie rażącego zawinienia (działania umyślnego lub rażącego niedbalstwa); powyższe nie dotyczy ewentualnych roszczeń z tytułu ogólnych przepisów o odpowiedzialności za produkt.

Karta techniczna nr 165 wydanie: Marzec 2021.

Po wydaniu nowej karty technicznej dotychczasowa traci ważność.

Najnowsze wydanie aktualnej karty technicznej znajduje się na stronie internetowej www.pci-polska.pl