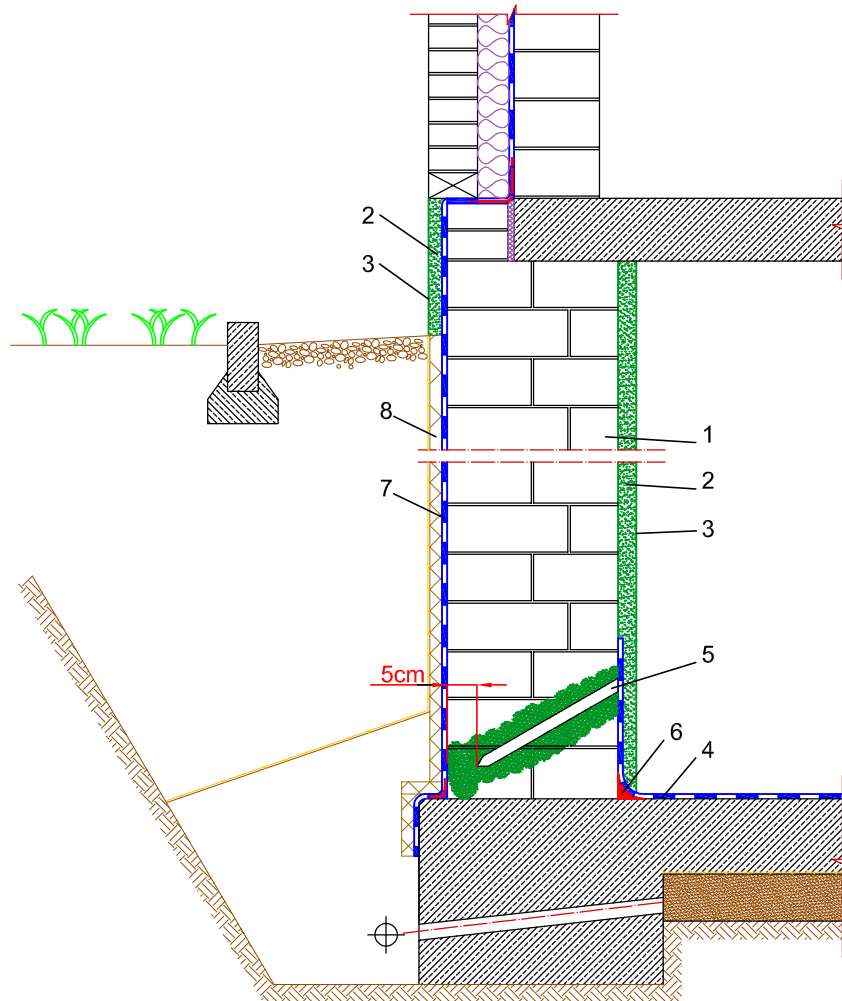


## Zewnętrzna izolacja przeciwwilgociowa oraz pozioma wykonana od wewnątrz



1. Likwidacja szkodliwych soli budowlanych ESCO-FLUAT

2. Obrzutka półkryjaca THERMOPAL-SP

3. Tynk renowacyjny THERMOPAL-SR44

4. Izolacja AQUAFIN-2K

5. Przepona pozioma AQUAFIN-F

	Metoda grawitacyjna	Metoda ciśnieniowa
- średnica otworu:	Ø30mm	Ø12-18mm
- kąt wiercenia:	30° - 45°	0° - 30°
- głębokość wiercenia:	5cm od końca	
- rozstaw otworów:	15cm	10-12cm

6. Wyoblenie (faseta) INDUCRET-BIS 5/40

7. Izolacja AQUAFIN-2K lub AQUAFIN-1K

8. Płyta ochronno-drenażowa